



**КОМИТЕТ ИМУЩЕСТВЕННЫХ ОТНОШЕНИЙ
АДМИНИСТРАЦИИ ПЕРМСКОГО МУНИЦИПАЛЬНОГО РАЙОНА**

РЕШЕНИЕ

о размещении объектов № 30

Пермский край
Пермский район

20.01.2021

Комитет имущественных отношений администрации Пермского муниципального района разрешает Открытому акционерному обществу «Межрегиональная распределительная сетевая компания Урала» (ИНН 6671163413, ОГРН 1056604000970, почтовый адрес: 614017, г. Пермь, ул. Инженерная, д. 17)

размещение объекта «Реконструкция КВЛ 10 кВ Мокино ПС 35/10 Култаево, ПС 35/10 Култаево замена трансформаторов тока для электроснабжения объекта для индивидуального жилищного строительства по адресу: Пермский край, Пермский район, д. Мокино, ул. Рубиновая, дом № 8 (4500054358)»

на землях государственная собственность на которые не разграничена

на срок бессрочно

Местоположение: Пермский край, Пермский район, Култаевское с/п, д. Мокино

Приложение: схема предполагаемых к использованию земель или части земельного участка.

Председатель комитета
имущественных отношений
администрации Пермского
муниципального района



(подпись, печать)

Г.В. Мюресов

Схема предполагаемых к использованию земель или части земельного участка

Объект: Реконструкция КВЛ 10 кВ Мокино ПС 35/10 Култаево, ПС 35/10 Култаево замена трансформаторов тока для электроснабжения объекта для индивидуального жилищного строительства по адресу: Пермский край, Пермский район, д. Мокино, ул. Рубиновая, дом №8 (4500054358)

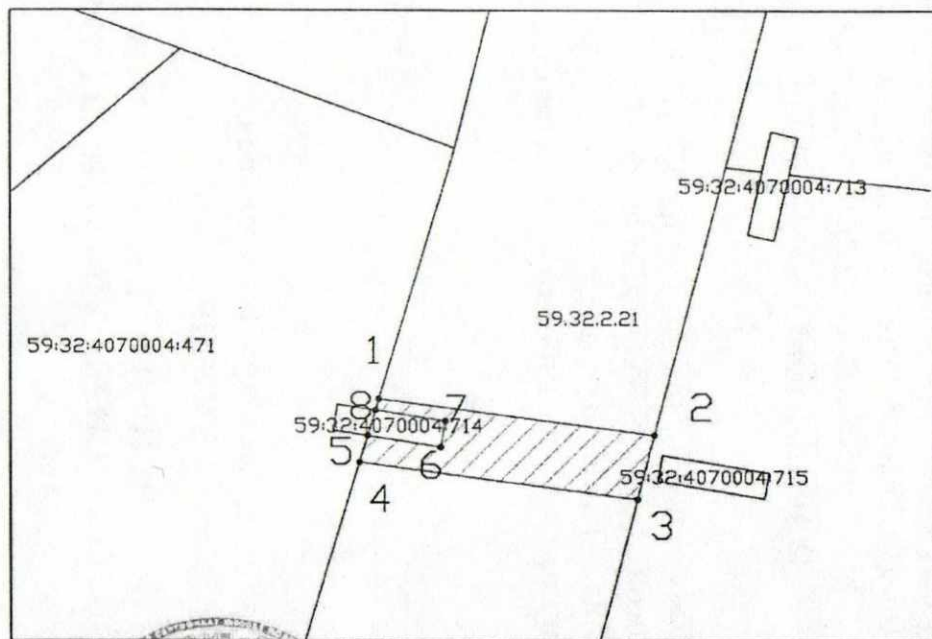
Местоположение: Пермский край, Пермский район, д. Мокино

Площадь земель или части земельного участка, кв.м.: 92

Категория земель: Земли сельскохозяйственного назначения

Вид разрешенного использования земельного участка:

Цель использования: под объекты инженерного оборудования Электроснабжения («Реконструкция КВЛ 10 кВ Мокино ПС 35/10 Култаево, ПС 35/10 Култаево замена трансформаторов тока для электроснабжения объекта для индивидуального жилищного строительства по адресу: Пермский край, Пермский район, д. Мокино, ул. Рубиновая, дом №8 (4500054358)»)



Координаты характерных точек

№	X	Y
1	503657,29	2212878,29
2	503654,57	2212898,73
3	503649,70	2212897,47
4	503652,49	2212876,89
5	503654,50	2212877,48
6	503653,65	2212882,86
7	503655,63	2212883,18
8	503656,44	2212878,05
1	503657,29	2212878,29

Условные обозначения:

- предполагаемые к использованию земли
- граница земельного участка, сведения о котором внесены в ГКН
- характерные точки границы испрашиваемого земельного участка

Описание границ смежных землепользователей:

- 1-2, 3-4 неразграниченный зем.участок
- 2-3 зем.уч.с кад.номером 59:32:4070004:378
- 4-5, 8-1 зем.уч.с кад.номером 59:32:4070004:471
- 5-6-7-8 зем.уч.с кад.номером 59:32:4070004:714

Масштаб 1:500

Заявитель: _____ /Е.В. Кузнецова